

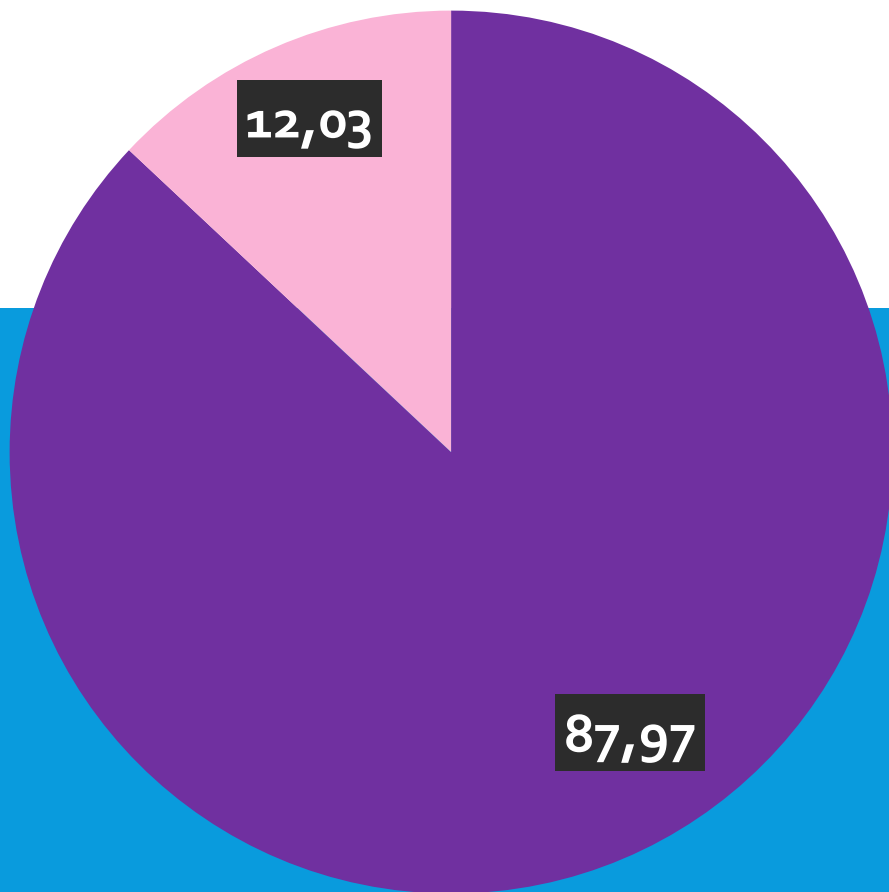


ESTADÍSTICAS PARITORIO HURJC 2017



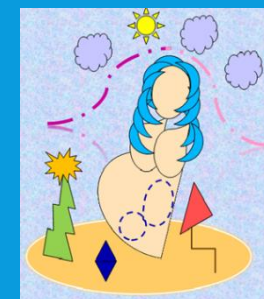
TASA DE CESÁREAS 2017

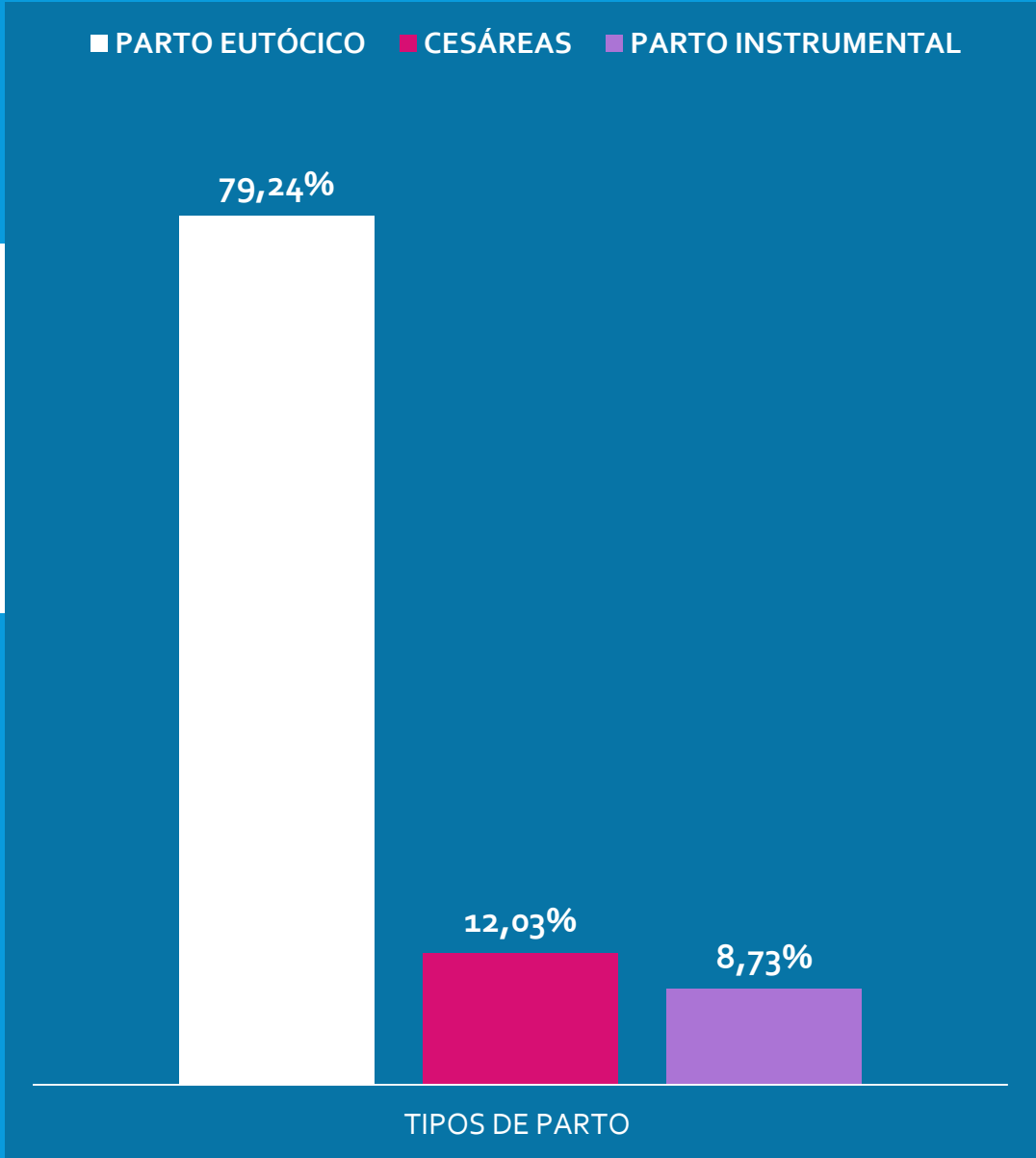
■ Parto Vaginal ■ Cesárea



TOTAL PARTOS HRJC AÑO 2017:	2,186
CESÁREAS	263
PARTO VAGINAL	1,923

PARTO VAGINAL DESPUÉS DE CESÁREA (PVDC)





PARTOS EN EL AGUA 2017 (BAÑERA): 37 1,7 %



TASA EPISIOTOMÍAS

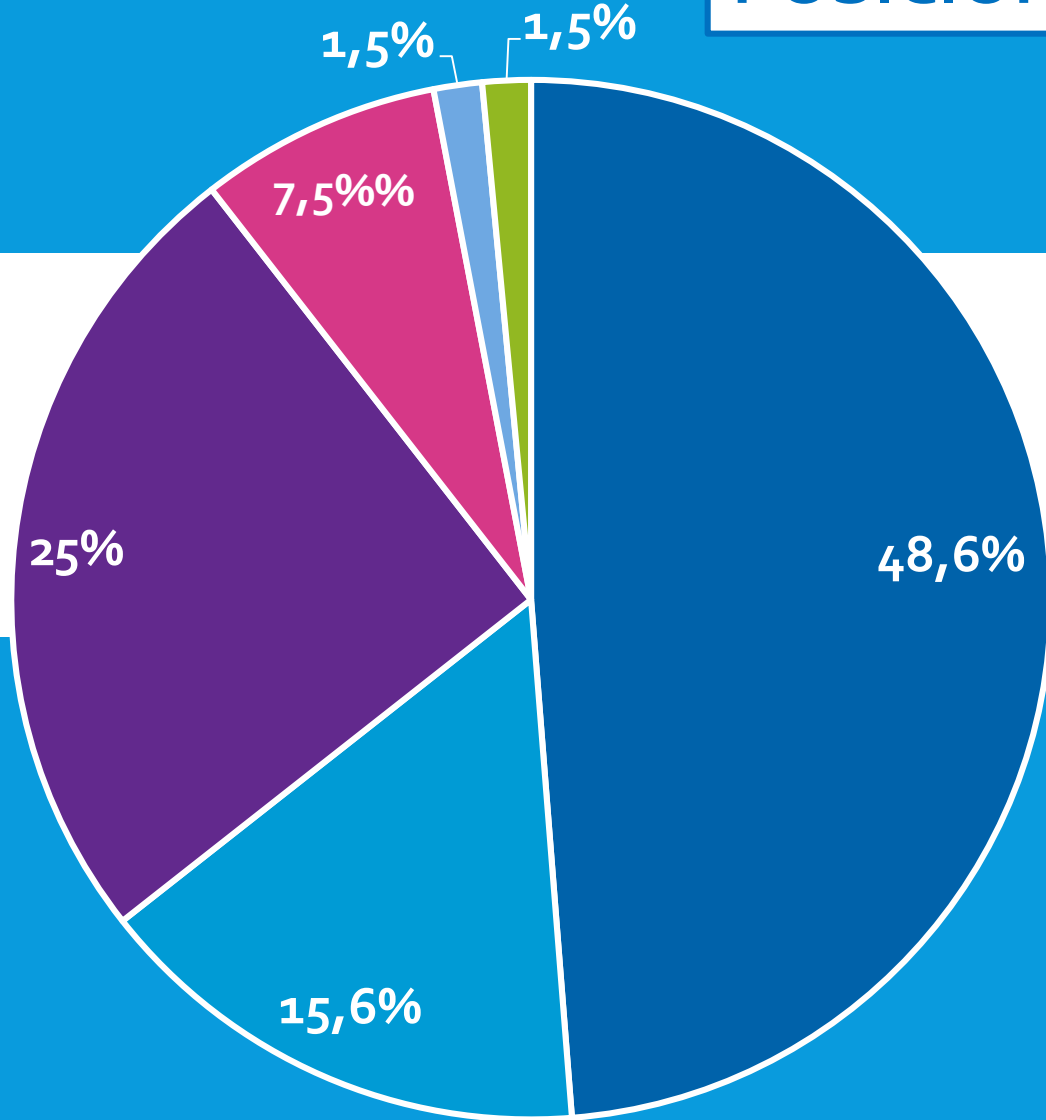
12,4%:

PARTO INSTRUMENTAL	2017
Ventosa	5,76%
Espátula	0,32%
Fórceps	2,65%

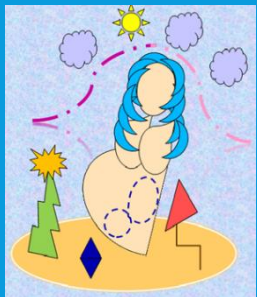
CESÁREAS HUMANIZADAS	2017
	263 CESÁREAS
Si	71,4%
No	28,5%



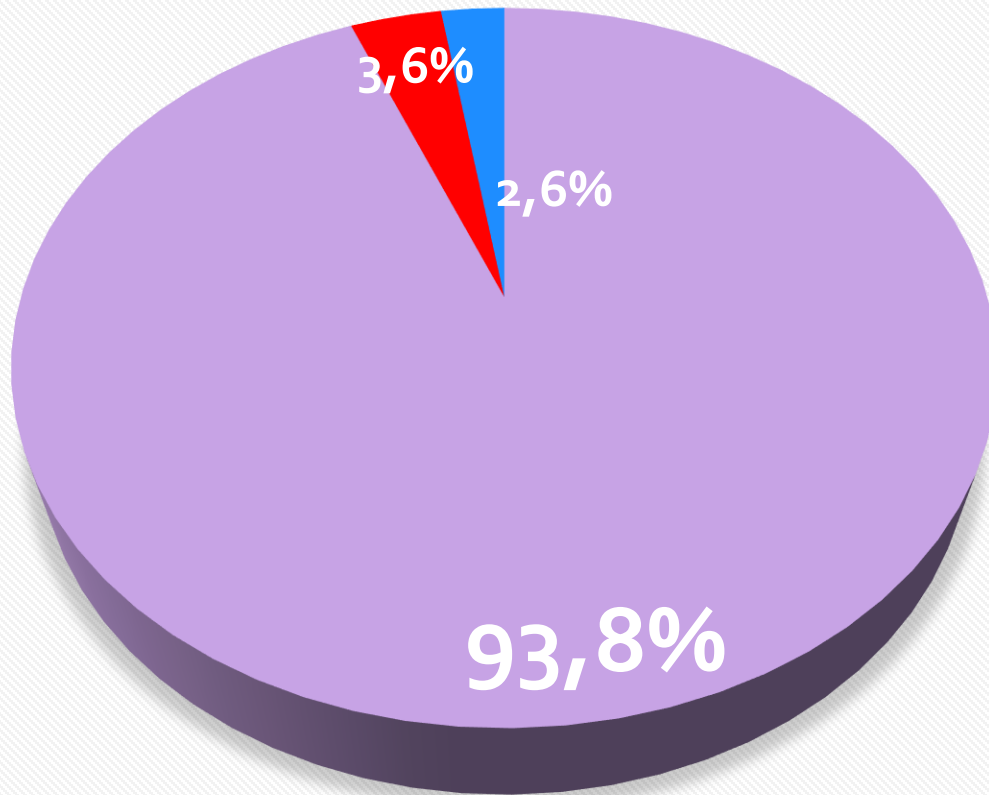
POSICIÓN EXPULSIVO 2017 (%)



- TALONERAS/SEMISENTADA
- DECÚBITO SUPINO
- LITOTOMÍA
- DECÚBITO LATERAL
- CUADRUPEDIA
- DE PIE/CUCLILLAS



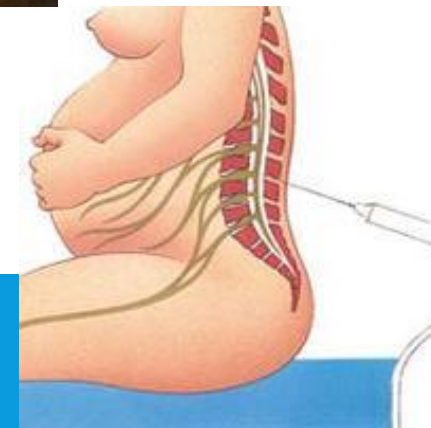
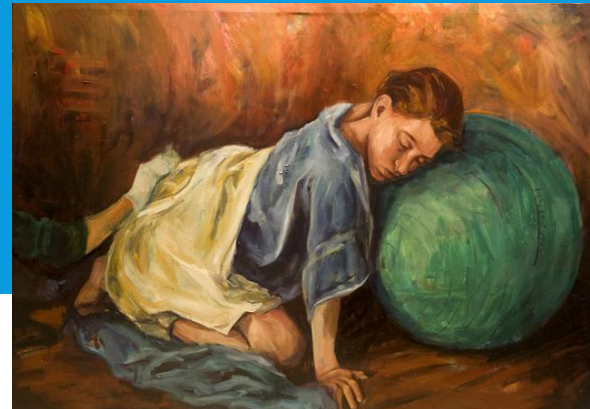
PIEL CON PIEL



PIEL CON PIEL MADRE NO PIEL CON PIEL PIEL CON PIEL PADRE



ANESTESIA (%)	2016	2017
Epidural	78,5%	77,7%
General	1,1%	1,2%
Intradural	5,1%	5,4%
No anestesia	14,77%	15,2%
Total	100%	100%

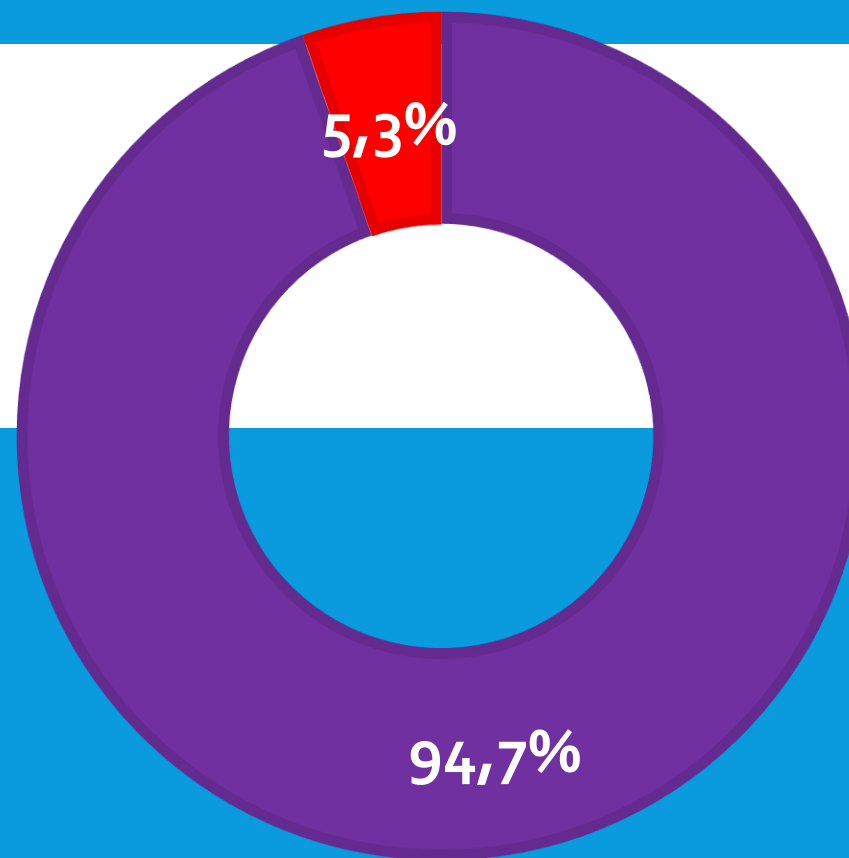


USO ÓXIDO NITROSO 2017: **9,26%**



LACTANCIA AL ALTA 2017 (%)

■ MATERNA ■ ARTIFICIAL



Nuevo Canal Lactancia Hospital Universitario Rey Juan Carlos

Proporciona información visual práctica a las madres y padres para:

- Resolver las dudas más frecuentes que surgen en el puerperio inmediato.
- Facilitar un correcto establecimiento y duración de la lactancia.
- Volver a casa con seguridad y confianza, conociendo los signos que han de vigilar.
- Unificar la información que reciben.

1. **¿Cómo funciona la lactancia?** Fisiología de la Lactancia Materna.
2. **¿Cómo amamantar?** Posiciones de la madre y el bebé.
3. **Extracción de leche materna.**
4. **La vuelta a casa.**



ESTAMOS A VUESTRA DISPOSICIÓN

**DEPARTAMENTO DE
GINECOLOGÍA Y OBSTETRICIA**

**MATRONAS
HURJC**

**DEPARTAMENTO DE
NEONATOLOGÍA Y PEDIATRIA**



Departamento de Ginecología y Obstetricia

